

# SD-320AN Kabelgebundener / Kabelloser Serieller Device Server



## LAN und Dualband-WLAN - Konnektivität für serielle Geräte

Der Silex SD-320AN wurde entwickelt, um RS-232 serielle Geräte auf leichte Art über ein kabelgebundenes oder kabelloses Netzwerk zu verbinden und mit mehreren Benutzern nacheinander zu teilen. Geräte der industriellen Automation, Gebäude-Automation, Home-Automation, Medizintechnik, Zutrittskontrolle und -Sicherheit, POS, LED-Schilder, Barcode-, Etiketten- oder andere besondere Drucker oder praktisch jedes andere Gerät mit einer seriellen Schnittstelle kann jetzt mit sicherem und zuverlässigem, kabelgebundenem oder kabellosem Netzwerkzugriff ausgestattet werden. Statt der Notwendigkeit nur einen Computer direkt zu verbinden, gibt es die volle Flexibilität das serielle Gerät irgendwo im Netzwerk zu platzieren und mehrere Computer oder Terminals nacheinander darauf zugreifen zu lassen.

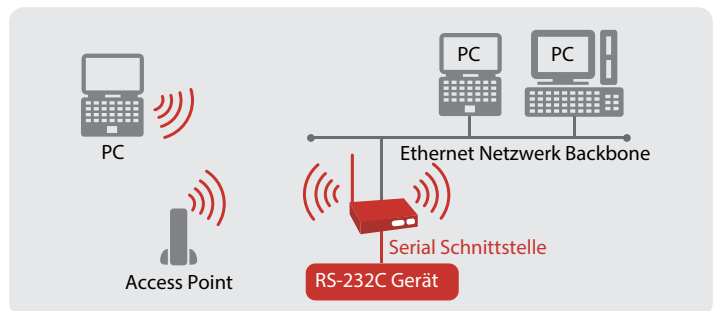
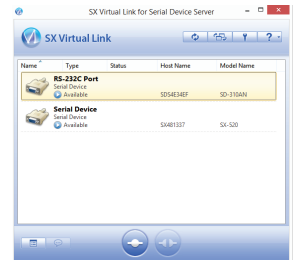
### Hauptmerkmale und Vorteile:

- **Branchenweit führende Sicherheitsmerkmale** einschließlich WPA, WPA2, und WEP, sowie 802.1x Authentifizierung mit den gebräuchlichsten EAP-Typen.
- **Dual-Band IEEE 802.11a/b/g/n Unterstützung** mit dem SD-320AN ermöglicht Kommunikation in einem 2,4 oder 5GHz Frequenzband. Funk-Interferenzen im weit verbreiteten 2,4 GHz Band können durch Nutzung des 5GHz Bandes vermieden werden.
- **Praktisch jeder Client kann die serielle Schnittstelle steuern und überwachen**, einschließlich Computer (Windows, Mac, Linux), mobile Geräte (Android, iOS) und virtualisierte Server (VMWare, Citrix, Microsoft Terminal Server und Hyper-V).
- Zur Nutzung des seriellen Gerätes über den Device Server ist **kein besonderer Treiber** oder spezielle Anwendung erforderlich: Treiber und Anwendungen, die mit dem direkt an den Computer angeschlossenen Gerät funktionieren, werden weiterhin auch über den SD-320AN und eine Netzwerkverbindung korrekt arbeiten.
- **Optimierte Roaming-Fähigkeiten** mithilfe eines Signal-Stärke-Algorithmus zwischen den Zugriffspunkten. Dieser trägt zu einer maximalen Aufrechterhaltung der Verbindung bei.

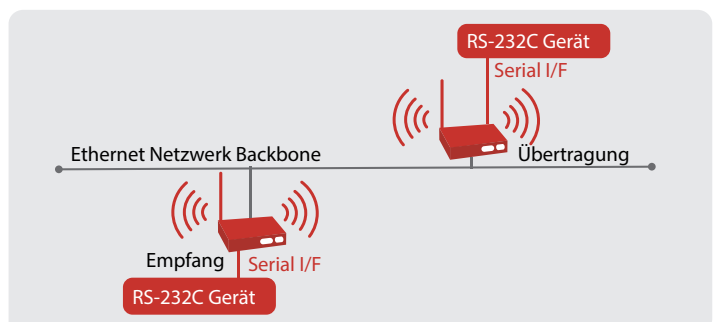
- **Mehrere Modi für serielle Schnittstelle** und Funk ermöglichen flexiblen Einsatz in jedem Einsatzbereich

### Betriebsarten serielle Schnittstelle:

- **Serial Port Emulation Mode:** Die im Lieferumfang enthaltene Software SX Virtual Link emuliert präzise eine serielle Schnittstellenverbindung (oder COM Port) auf dem Betriebssystem des Computers und leitet die Netzwerkpakete an den seriellen Anschluss des SD-320AN weiter.
- **Raw TCP Connection Mode:** Diese Betriebsart ermöglicht es dem Geräteserver direkt mit einer Anwendung über TCP-Socket-API zu kommunizieren.



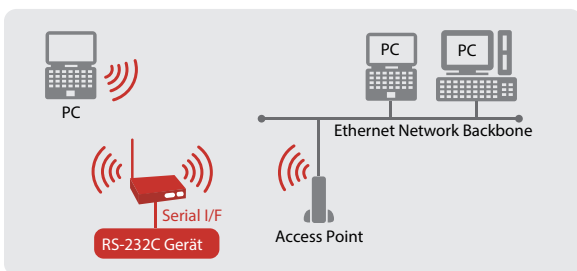
- **eCable Mode:** In diesem Modus werden die seriellen Daten über einen Netzwerkkanal zwischen den Geräte, die an einem SD-320AN angeschlossen sind geleitet. Auf den Einsatz eines Computers kann dann verzichtet werden.



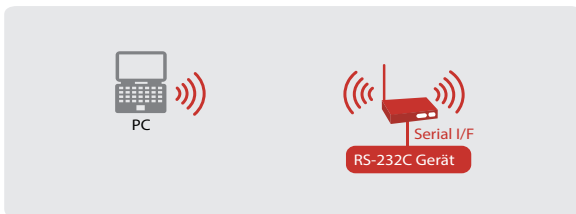


**Betriebsarten LAN oder WLAN-Netzwerkverbindung:**

- **Kabelgebunden:** Der SD-320AN ist mit automatischer Netzwerkgeschwindigkeitserkennung für 10/100 Netzwerk-Schnittstellen ausgestattet. Der SD-320AN kann alternativ zum WLAN auch im kabelgebundenen Modus mit einem Fast-Ethernet betrieben werden.
- **Wireless Client:** Der SD-320AN kann sich in einem vorhandenen 802.11a/b/g/n Netzwerk als Client verbinden. Die Unterstützung von Dual-Band und Enterprise Security stellt stabile Verbindungen auch in anspruchvollsten WLAN-Netzwerken sicher.



- **Funk-Access Point:** Der SD-320AN kann in der Betriebsart Access Point ein WLAN-Netzwerk aufspannen, so dass ein beliebiger WLAN-Client leicht eine sichere, direkte Verbindung aufbauen kann.



**Technische Daten**

Produktname	SD-320AN
Artikelnummer	EU: E1391 UK:E1392
Wired LAN	10/100 Mbit/s
Wireless Standard	IEEE802.11a/b/g/n
Sicherheit <i>Hinweis: WEP und 802.1x sind nur im wireless Client Modus verfügbar.</i>	WEP (128 bits), WPA-PSK (AUTO) WPA2-PSK (AES), IEEE 802.1X (LEAP, PEAP, TTLS, TLS, EAP-FAST)
Geräteschnittstelle	RS-232C
Unterstützte Betriebssysteme (SX-Virtual Link Serial Port Emulator) <i>Hinweis: RAW TCP mode und eCable sind nicht vom Betriebssystem abhängig</i>	Windows 8 / 8.1 (32/64-bit), 7 (32/64-bit), Vista (32/64-bit), XP (32/64-bit), 2000, Windows Server 2012/2008/2003 (32/64-bit)
Unterstützte Protokolle	TCP/IP
Einrichtungsmethoden	Konfigurations-Tool , Web-Browser, TELNET
Abmessungen	B: 125.7mm x T: 75.1mm x H: 24.1mm (nur Gerät)
Gewicht	205g (nur Gerät inklusive Antenne)
Umgebungsbedingungen	Lagerung: • Temperatur: -20 ~ + 70°C • Luftfeuchtigkeit: 20 ~ 90% RH (nicht kondensierend) Betrieb: • Temperatur: 0 ~ + 50°C • Luftfeuchtigkeit: 20% ~ 80% RH (nicht kondensierend)
Maximale Leistungsaufnahme	2.5W (DC5V/0.5A)
Zulassungen	CE Class B, VCCI Class B, FCC Class B, ICES-003 Class B,
Software	SX Virtual Link for Serial Device Server version 3.8.0 oder höher
Verpackungsinhalt	Gerät, Netzteil, Setup Guide, GummifüÙe, Wireless LAN Antenne, GPL Anfrage, Garantieinformation

**OEM Embedded Lösung**



- Silex Technology stellt das Produkt auch als OEM-Leiterplatte zum Design-In für Hersteller in eigenen Geräten zur Verfügung. Bei Interesse sprechen Sie bitte unseren Vertrieb an: sales@silexeurope.com

**Fakten zu silex**

silex technology europe GmbH ist seit 2000 eine Tochtergesellschaft des japanischen Unternehmens silex technology, Inc. Die Muttergesellschaft in Japan ist bereits seit 1973 erfolgreich als Entwicklungs- und Produktionsunternehmen tätig. So kann Silex Technology auf mehr als 40 Jahre an Erfahrung und Qualitätsarbeit zurückblicken. Neben der Unternehmenszentrale mit Sitz in Kyoto gibt es Standorte in Tokio, den USA, China und Europa.

Die silex-Gruppe ist heute nicht nur Weltmarktführer für integrierte Netzwerkdrucktechnologie, sondern auch als führender Anbieter für Konnektivität in den Bereichen USB, seriell und WLAN bekannt. Viele namhafte Hersteller von Computer-Peripherie vertrauen den Technologien von Silex Technology und verwenden diese im OEM-Verfahren für ihre eigenen Produkte.

Das Produktportfolio umfasst Print-, USB- und Serial-Device-Server und WLAN-Modullösungen. Neben ausgereiften Technologien und Qualitätsprodukten bietet das Unternehmen umfassende Services an, beispielsweise lebenslangen kostenfreien Support per Telefon, E-Mail oder Remote-Zugang für alle Kunden.

silex technology ist ein eingetragenes Warenzeichen von silex technology, Inc. Andere Produkte oder Markennamen sind ggf. eingetragene Warenzeichen oder Warenzeichen ihrer jeweiligen Inhaber. Änderungen der technischen Angaben und Spezifikationen ohne vorherige Ankündigung vorbehalten. © 2015 silex technology europe GmbH. Alle Rechte vorbehalten.

**Weltweite Vertriebs- & Support-Standorte:**



**Europa**  
silex technology europe GmbH  
+49-2151-65009-10  
Kostenfreie Hotline Deutschland:  
0800-7453938  
www.silexeurope.com  
> contact@silexeurope.com

**Japan**  
silex technology, Inc.  
+81-774-98-3782  
www.silex.jp  
> support@silex.jp

**USA**  
silex technology america, Inc.  
+1-801-747-0656  
Kostenfreie Hotline USA:  
866-765-8761  
www.silexamerica.com  
> contact@silexamerica.com

**China**  
silex technology beijing, Inc.  
+86-10-8497-1430  
www.silex.com.cn  
> contact@silex.com.cn

