

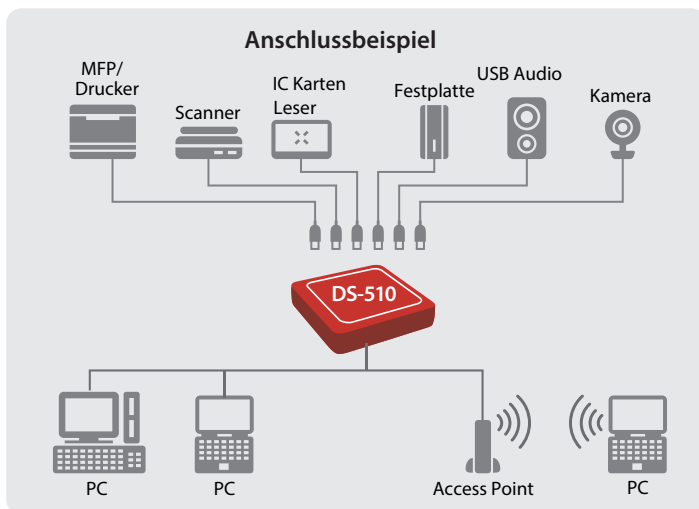
## DS-510 Gigabit USB Device Server

Die 5. Generation

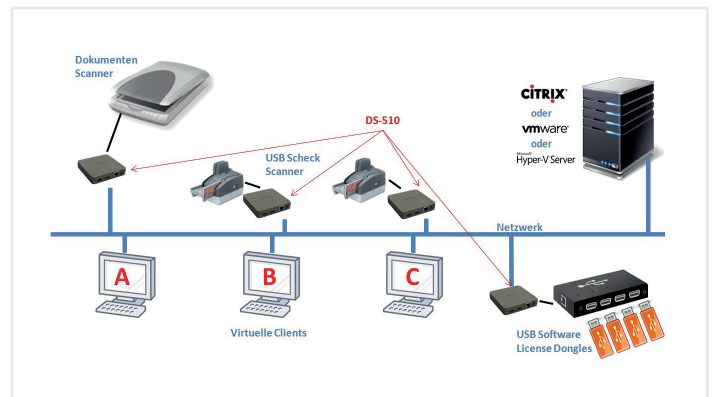


Nutzung praktisch aller USB-Gerätearten in einem Netzwerk

Mit dem Silex DS-510 können Sie USB-Geräte problemlos an ein Netzwerk anschließen und gemeinsam über das Netzwerk nutzen. Drucker, Scanner, Plattenlaufwerke, Dongles, Kartenleser und alle anderen USB-Gerätearten sind nun netzwerkfähig. Das USB-Gerät kann jetzt an beliebiger Stelle im Netzwerk platziert und muss nicht direkt mit dem Computer verbunden werden. Außerdem können mehrere Benutzer nacheinander auf das USB-Gerät zugreifen.



- **Beste Kompatibilität** mit einer Vielzahl von USB-Geräten über das Netzwerk, unter anderem mit USB-Dongles, Festplattenlaufwerken, Flash-Laufwerken und anderen Speichermedien, Scannern, Druckern, Digitalkameras, USB-Soundadaptern, USB-Anzeigegeräten, Eingabegeräten, Mischkonsolen und vielen weiteren Geräten.
- **Virtuelle Umgebungen:** Die USB-Geräteserver sind mit Virtualisierungsprogrammen und -umgebungen wie VMware, Citrix, Microsoft Terminal Server und Hyper-V kompatibel.



### Hauptmerkmale:

- **Hoher Datendurchsatz** durch optimiertes Betriebsverhalten und Gigabit-Verbindung, Extrem leistungsfähige CPU (800 MHz) und zwei schnelle USB-Anschlüsse (Typ A), deren Anzahl mit einem USB-Hub vergrößert werden kann.
- Die Funktion „**Printer AutoConnect**“ ist mit dem Drucksystem von Windows und Macintosh kompatibel, sodass mehrere Computer über das Netzwerk gemeinsam einen USB-Drucker nutzen können, zu dem die Verbindung automatisch aufgebaut wird. Nach dem Absenden des Druckauftrags wird die Verbindung automatisch getrennt, sodass der Drucker dem nächsten Benutzer zur Verfügung steht.
- Auch USB-Geräte wie Webcams oder USB-Soundkarten mit **isochroner Datenübertragung**, d. h. mit kontinuierlicher Echtzeit-Datenübertragung, können in der Netzwerkumgebung genutzt werden.

- Treiber und Anwendungen, die bisher funktionierten, als das USB-Gerät direkt am Computer angeschlossen ist, funktionieren bei Anschluss über den DS-510 nun über das Netzwerk. Die im Lieferumfang enthaltene Silex-Software „SX-Virtual Link“ emuliert exakt eine USB-Verbindung auf einem Windows- oder Macintosh-Computer und leitet die Datenpakete anschließend über das Netzwerk zum USB-Anschluss des DS-510 um.
- **Silex entwirft, entwickelt und stellt die Hardware und Software für dieses Produkt her.** Silex bietet Dienstleistungen zur Entwicklung und kundenspezifischen Anpassung an. Hierzu gehören auch Markenwechsel, OEM und die komplette Entwicklung kundenspezifischer Produkte. Zur Integration in beliebige Anwendungen ist ein Software Developer Kit (SDK) für die Client- und Serversoftware erhältlich. Weitere Informationen erhalten Sie bei Silex.

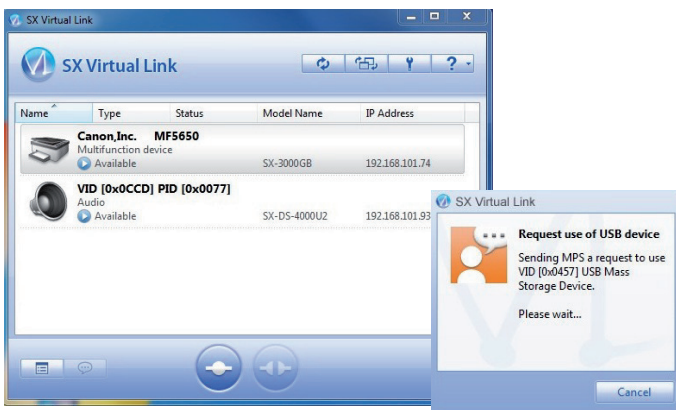


### Was ist SX Virtual Link?

Silex Technology hat die Anwendungssoftware SX Virtual Link für Windows und Macintosh Computer entwickelt. Sie fügt dem Rechner einen virtuellen USB Port hinzu, über den der Computer mit dem USB-Gerät Daten austauscht. Das Betriebssystem verhält sich wie bei einer direkten USB-Kabel-Verbindung, obwohl tatsächlich über eine Netzwerkverbindung bi-direktional kommuniziert wird.

### Was ist ein USB Device Server?

Ein USB Device Server ist ein Netzwerk-Adapter, der Silex USB Virtual Link Technologie verwendet, um USB Geräte netzwerkfähig zu machen. Praktisch jede erdenkliche Art USB-Geräte kann somit im und über das Netzwerk verwendet werden, genau so wie direkt per USB-Kabel angeschlossen.



Im Netzwerk wird nach dem Produkt und den angeschlossenen USB-Geräten gesucht; die Suchergebnisse werden in einer Übersicht auf dem Hauptbildschirm angezeigt.

Wenn ein anderer Benutzer ein gemeinsames USB-Gerät nutzt, kann eine Aufforderung zum Trennen der Verbindung versendet werden. Es ist auch einstellbar, dass Nicht-Antworten auf diese Anfrage automatisch zum Trennen der Verbindung nach Timeout führt.

### Weitere USB Device Servers:

#### USB Device Server mit bis zu 300Mbit WLAN im 2,4 und 5 GHz Band **SX-DS-3000WAN**

- 10 BASE-T/100 BASE-TX/1000 BASE-T (auto. Erkennung)
- 2x USB 2.0 Hi-Speed ● IEEE802.11 a/b/g/n
- Anzahl der verwaltbaren USB-Verbindungen : Bis zu 15
- Drucker-Server-Funktion:  
Unterstützt Standard-TCP/IP-Druck (LPR/IPP/RAW)



Win Mac

### Technische Daten

Produktname	DS-510
Artikelnummer	E1293 (EU), E1305 (UK)
Netzwerkschnittstelle	10BASE-T, 100BASE-TX, 1000BASE-T
Geräteschnittstelle	2 x USB 2.0 Hi-Speed (type A)
Unterstützte Protokolle	TCP/IP
Unterstützte Betriebssysteme	Windows 8.1,8,7 (32/64bit), Vista (32/64bit), XP, 2000, Windows Server 2012,208,2003 (32/64bit - R1/R2). * MacOS X [ PowerPC : Ver 10.3x ~ Ver 10.5x Intel : Ver 10.4.4 ~ Ver 10.10.x ] *
Konfiguration	Setup utility (Device Server Setup), Web browser, TELNET
Abmessungen	B :100mm x T:1 00mm x H:25.5mm (nur Gerät)
Gewicht	96g (nur Gerät)
Stromversorgung	AC 100-120V 50/60Hz, DC 5V 2.5A
Maximale Leistungsaufnahme	2.5W (DC5V 0.5A) ohne USB-Bus-Versorgungsleistung <sup>*1</sup>
Zulassungen	VCCI Class B / FCC Class B / CE Class B

\* Die aktuellen technischen Daten finden Sie auf unserer Website unter [www.silexeurope.com](http://www.silexeurope.com).

\*1 Bei Nutzung von USB-Geräten mit eigenem Netzteil wird für einen stabilen Betrieb die Verwendung des Netzteils empfohlen.

## Fakten zu silex

silex technology europe GmbH ist seit 2000 eine Tochtergesellschaft des japanischen Unternehmens silex technology, Inc. Die Muttergesellschaft in Japan ist bereits seit 1973 erfolgreich als Entwicklungs- und Produktionsunternehmen tätig. So kann silex technology auf fast 40 Jahre an Erfahrung und Qualitätsarbeit zurückblicken. Neben der Unternehmenszentrale mit Sitz in Kyoto gibt es Standorte in Tokio, den USA, China und Europa.

Die silex-Gruppe ist heute nicht nur Weltmarktführer für integrierte Netzwerkdrucktechnologie, sondern auch als führender Anbieter für Konnektivität in den Bereichen USB, seriell und WLAN bekannt. Viele namhafte Hersteller von Computer-Peripherie vertrauen den Technologien von silex technology und verwenden diese im OEM-Verfahren für ihre eigenen Produkte.

Das Produktportfolio umfasst Print-, USB- und Serial-Device-Server und WLAN-Modullösungen. Neben ausgereiften Technologien und Qualitätsprodukten bietet das Unternehmen umfassende Services an, beispielsweise lebenslangen kostenfreien Support per Telefon, E-Mail oder Remote-Zugang für alle Kunden.

silex technology ist ein eingetragenes Warenzeichen von silex technology, Inc. Andere Produkte oder Markennamen sind ggf. eingetragene Warenzeichen oder Warenzeichen ihrer jeweiligen Inhaber. Änderungen der technischen Angaben und Spezifikationen ohne vorherige Ankündigung vorbehalten. © 2011 silex technology europe GmbH. Alle Rechte vorbehalten.

### Weltweite Vertriebs- & Support-Standorte:



**Europa**  
silex technology europe GmbH  
+49-2151-65009-10  
Kostenfreie Hotline Deutschland:  
0800-7453938  
[www.silexeurope.com](http://www.silexeurope.com)  
> [contact@silexeurope.com](mailto:contact@silexeurope.com)

**Japan**  
silex technology, Inc.  
+81-774-98-3782  
[www.silex.jp](http://www.silex.jp)  
> [support@silex.jp](mailto:support@silex.jp)

**USA**  
silex technology america, Inc.  
+1-801-747-0656  
Kostenfreie Hotline USA:  
866-765-8761  
[www.silexamerica.com](http://www.silexamerica.com)  
> [contact@silexamerica.com](mailto:contact@silexamerica.com)

**China**  
silex technology beijing, Inc.  
+86-10-8497-1430  
[www.silex.com.cn](http://www.silex.com.cn)  
> [contact@silex.com.cn](mailto:contact@silex.com.cn)

