

Wireless Bridge BR-310AC

Unterstützt den WLAN-Standard IEEE802.11ac zur schnellen Datenübertragung

Unterstützt Authentifizierung nach IEEE802.1X zur Gewährleistung der Sicherheit in Unternehmen



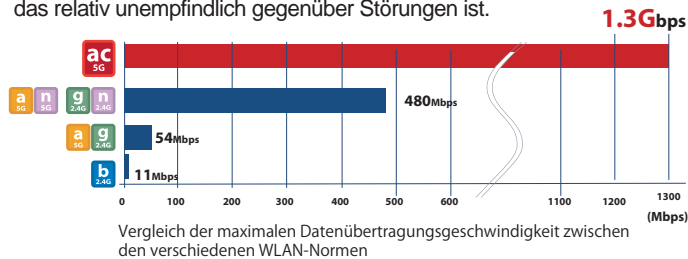
Überblick

Die BR-310AC für den Einsatz in Unternehmen ist eine Wireless-Bridge, über die ein kabelgebundenes Gerät einfach in eine WLAN-Umgebung eingebunden werden kann. Die Bridge ermöglicht den unkomplizierten Aufbau einer Wireless-Infrastruktur in Verbindung mit einem Access Point, da keine zusätzlichen Kabel verlegt werden müssen. Dank einer hohen Übertragungsgeschwindigkeit nach IEEE802.11ac können auch Dateien mit hohem Datenvolumen, etwa hochauflösende Bilder, problemlos übermittelt werden. Die BR-310AC unterstützt die Authentifizierung nach IEEE802.1X, wodurch die Sicherheit in Unternehmen gewährleistet ist. Das Gerät bietet dadurch auch in Umgebungen Schutz, die eine erhöhte Netzwerksicherheit erfordern, etwa in Büros, im Gewerbe oder in der Industrie, also in Bereichen, in denen das Internet der Dinge eine immer größere Rolle spielt.

Merkmale

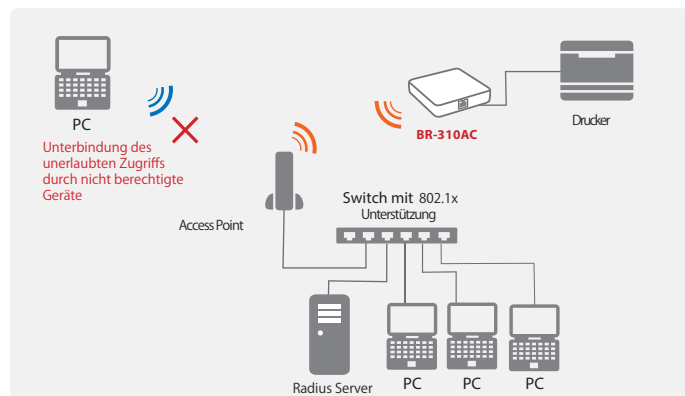
1 IEEE802.11ac zur schnellen Datenübertragung

Außer den Normen IEEE802.11a/b/g/n unterstützt die BR-310AC auch den Standard IEEE802.11ac zur schnellen Datenübertragung, bei dem Daten theoretisch mit einer Geschwindigkeit von bis zu 1,3 Gbit/s übertragen werden können. Darüber hinaus ist die Bridge dualbandfähig, d. h. sowohl mit der 2,4-GHz-Datenübertragungsrates kompatibel, die sich gut zur Durchdringung von Hindernissen eignet, als auch mit dem 5-GHz-Band, das relativ unempfindlich gegenüber Störungen ist.



2 Unterstützung des EAP-Authentifizierungsverfahrens nach IEEE802.1X

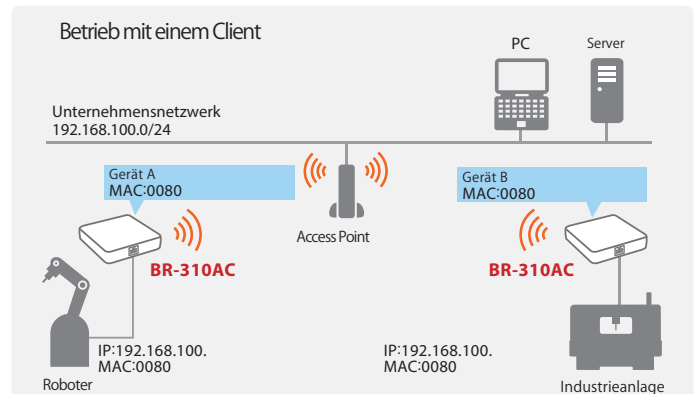
Die BR-310AC unterstützt die Authentifizierung nach IEEE802.1X, die als Funktion mit hoher Sicherheit gilt. In Verbindung mit dem Authentifizierungsserver unterbindet die Bridge den unerlaubten Netzwerkzugriff durch nicht berechnigte Geräte.



3 Zwei Betriebsarten

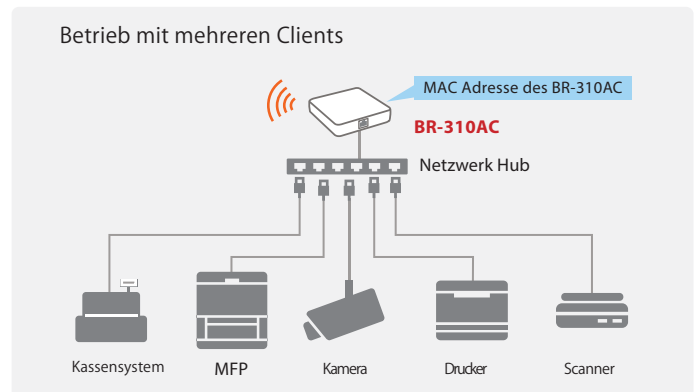
Auswahl: Der Betrieb mit einem einzigen Client dient zur Erweiterung der Mobilität von Geräten, indem eine Wireless-Bridge mit einem kabelgebundenen LAN-Gerät verbunden wird. Der Betrieb mit mehreren Clients ist dagegen wirtschaftlich vorteilhafter, da über eine BR-310AC und ein Netzwerk-Hub bis zu 16 Geräte in eine Wireless-Umgebung eingebunden werden können.

- Bei dieser Betriebsart kann ein Gerät, das mit einem LAN-Kabel an den LAN-Anschluss der Wireless-Bridge BR-310AC angeschlossen ist, in ein WLAN-Netzwerk eingebunden werden.



- Hierbei wird die MAC-Adresse des mit dem LAN-Anschluss verbundenen Gerätes zum drahtlosen Datenaustausch verwendet (MAC-Transparenz).

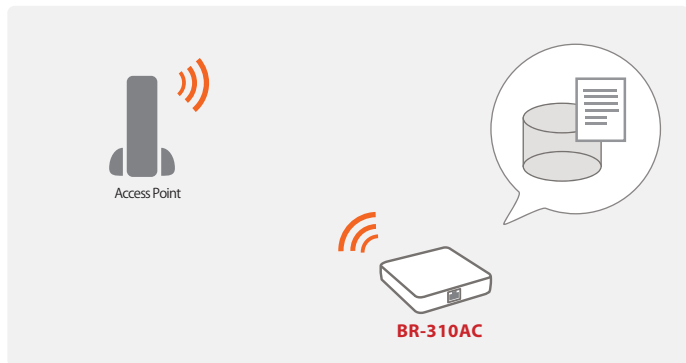
- Die WLAN-Verbindung wird sofort unterbrochen, wenn das am LAN-Anschluss angeschlossene Gerät bei laufendem Betrieb gegen ein anderes Gerät ausgetauscht wird.



- Bei dieser Betriebsart können gleichzeitig maximal 16 kabelgebundene LAN-Geräte angeschlossen werden, indem der LAN-Kabelanschluss der Wireless-Bridge BR-310AC mit einem Netzwerk-Hub verbunden wird.
- Nutzung der MAC-Adresse des BR-310AC zum Datenaustausch über das WLAN

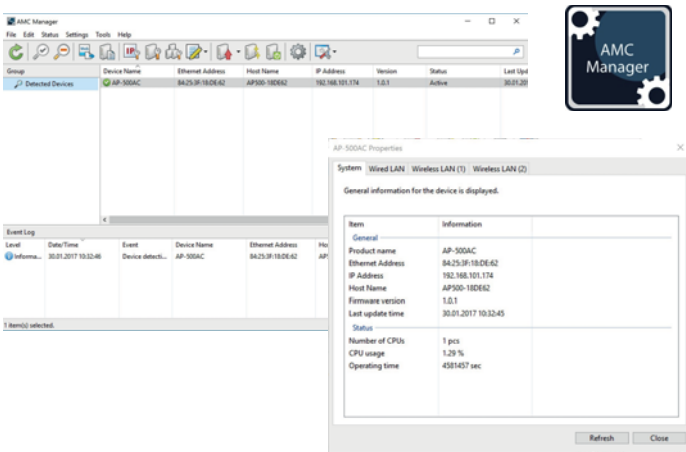
4 Funktion zur Speicherung von Betriebsprotokollen

Der Speicherbereich zur Aufnahme von Betriebsprotokollen in der BR-310AC dient zur Aufzeichnung von Protokollen über das Geräteverhalten und den Datenaustausch mit Netzwerken. Die Analyse dieser Protokolle ermöglicht die schnelle Verbesserung der WLAN-Betriebsbedingungen und die Erkennung von Ursachen bei Störungen des Datenaustauschs oder bei Verschlechterungen infolge von Änderungen in der WLAN-Umgebung.



5 Managementsoftware „AMC Manager“

Die Wireless-Bridge BR-310AC ist mit der optional erhältlichen Managementsoftware „AMC Manager“ kompatibel. Mit dieser Software können Netzwerkadministratoren bei Silex-Vernetzungsprodukten von einem Punkt aus die zur Geräteadministration notwendigen Funktionen ausführen, beispielsweise den Gerätestatus überwachen, Einstellungen konfigurieren, die Firmware aktualisieren, Logdateien automatisch erfassen und die Geräte neu starten.



Technische Daten

Produktname	BR-310AC
LAN	
Schnittstelle	RJ-45 x 1 Port
Standard	10BASE-T/100BASE-TX/1000BASE-T (auto. Erkennung)
WLAN	
Standard	IEEE 802.11a/b/g/n/ac
Verschlüsselung	Open(None/64bit/128bit) Shared(64bit/128bit) WPA2-PSK(AES) WPA/WPA2-PSK Mixed(Auto) WPA2-Enterprise(AES) WPA/WPA2-Enterprise Mixed(Auto) 802.1x (EAP-TLS/EAP-TTLS/PEAP/LEAP/EAP-FAST) <small>Falls im WLAN die Sicherheitsfunktionen WPA-PSK (AES/TKIP) und WPA-Enterprise (AES/TKIP) verwendet werden, nutzen Sie die Geräteinstellung WPA/WPA2-PSK Mixed (Auto) oder WPA/WPA2-Enterprise Mixed (Auto).</small>
Kanäle	2.4GHz : 1~13ch 5GHz : 36~64ch, 100~140ch, 149~165ch
Antenne	Integrierte Antenne - 2,4- und 5-GHz-Band
Einrichtung	Drucktaster, PIN-Code
Weitere Bedienelemente	
Einrichtungsknopf	Betriebsartenumschaltung, Werkseinstellungen, Konfig.
Andere	
Lagerungsbedingungen	Temperatur : -10~50°C Luftfeuchtigkeit : 20~90%RF (nicht kondensierend)
Benutzung	Temperatur : 0~40°C Luftfeuchtigkeit : 20~80%RF (nicht kondensierend)
Maximale Leistungsaufnahme	6.5W (DC5V 1.3A)
Außenabmessungen	ca. 130mm x 100mm x 26.2mm
Gewicht	148g
Einstellung	Einstellung Webbrowser (unterstützt AMC Finder), AMC Manager*
Lieferumfang	Hauptgerät, Wechselstromnetzteil, LAN-Kabel, Bedienungsanleitung, Gummifüße, GPL-Anforderungsformular, Garantiekarte
Zertifizierung	VCCI Klasse B, FCC, Teil 15, Unterabschnitt B, Klasse B CE EN55022 Klasse B, CE EN301489-1/-17, RoHS-konform
Artikelnummer	E1406



Fakten zu silex

Silex Technology kann auf mehr als 40 Jahre Erfahrung in den Bereichen Hardware- und Software-Konnektivität zurückblicken. In den vergangenen Jahrzehnten hat das Technologieunternehmen große kreativ-intellektuelle Leistungen erbracht, die in zahlreichen Anmeldungen geistigen Eigentums mündeten. Auf Basis dieser technologischen Kompetenz entwickelt Silex Technology maßgeschneiderte Konnektivitätslösungen für seine Kunden und fertigt diese in eigenen Produktionsstätten. Dank eines kompromisslosen Qualitätsstandards, exklusivem Zugang zum Fachwissen von Qualcomm Atheros sowie strategischen Partnerschaften mit führenden Halbleiterherstellern ist Silex Technology heute weltweit Marktführer im Bereich zuverlässiger LAN-Konnektivität für ein breites Produktspektrum – angefangen von Medizintechnik über Dokumentenscanner bis hin zur Bildübertragung. Führende Hersteller von Computer-Peripheriegeräten nutzen von Silex Technology entwickelte Technologien und setzen sie als Lizenznehmer in ihren eigenen Produkten ein. Zudem kreiert und fertigt Silex Technology Endprodukte in den Bereichen WLAN- und LAN-Konnektivität für Unternehmen. Das Produktportfolio umfasst USB- und Serial-Device-Server, drahtlose Zugangspunkte oder WLAN-Brücken sowie Lösungen für Display-Konnektivität. Silex Technology bietet damit erfolgreiche Hard- und Software-Produkte, bei denen von der Entwicklung über den Support bis hin zur Produktion alles aus einer Hand kommt.

silex technology ist ein eingetragenes Warenzeichen von silex technology, Inc. Andere Produkte oder Markennamen sind ggf. eingetragene Warenzeichen oder Warenzeichen ihrer jeweiligen Inhaber. Änderungen der technischen Angaben und Spezifikationen ohne vorherige Ankündigung vorbehalten. © 2017 silex technology europe GmbH. Alle Rechte vorbehalten.

Weltweite Vertriebs- & Support-Standorte:

Europa
silex technology europe GmbH
+49-2151-65009-10
Kostenfreie Hotline Deutschland:
0800-7453938
www.silexeurope.com
> contact@silexeurope.com

Japan
silex technology, Inc.
+81-774-98-3782
www.silex.jp
> support@silex.jp

USA
silex technology america, Inc.
+1-801-747-0656
Kostenfreie Hotline USA:
866-765-8761
www.silexamerica.com
> contact@silexamerica.com

China
silex technology beijing, Inc.
+86-10-8497-1430
www.silex.com.cn
> contact@silex.com.cn

