

# Wireless Bridge BR-300AN

## mit Funktion zur Speicherung von Protokollen



Wireless-Lösung mit Sicherheit gemäß 802.1x, mit Funktion zur Speicherung von Protokollen und integriertem Tool zur Steuerung von Geräten

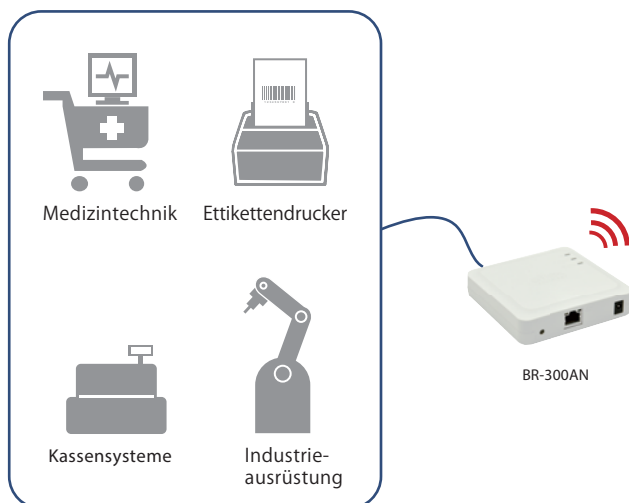
### Überblick

Die Wireless Bridge BR-300AN dient zur Umwandlung eines 10/100/1000BASE-T-kompatiblen kabelgebundenen LAN-Gerätes in ein WLAN-kompatibles Gerät. Die Bridge ermöglicht kabelgebundenen LAN-Geräten den WLAN-Datenaustausch im 2,4- und 5-GHz-Band. Die Wireless Bridge BR-300AN kann in das Sicherheitskonzept von Unternehmen eingebunden und so beispielsweise in Büros, Gesundheitseinrichtungen und in Anlagen eingesetzt werden, in denen ein gesichertes WLAN verwendet wird.

### Hauptmerkmale

#### Einsatz mobiler Geräte dank der WLAN-Verbindung

Die Wireless Bridge BR-300AN erweitert die flexible Nutzung von Geräten, beispielsweise in der Logistik, in der Medizin und in der Industrie, da keine Kabel verlegt werden müssen. Der Echtzeit-Datenaustausch fördert die Arbeitsproduktivität.



#### Erweiterte Sicherheitsfunktion

Die Wireless Bridge BR-300AN unterstützt die Sicherheitsfunktionen in WLAN-Umgebungen und gewährleistet so den Schutz vor dem WLAN-Zugriff durch Unbefugte. Das Gerät ist mit zuverlässigen WLAN-Sicherheitsfunktionen für Unternehmen ausgestattet.

- Open(Keine/64bit/128bit)
- Shared(64bit/128bit)
- WPA2-PSK(AES)
- WPA/WPA2-PSK Mixed(Auto)
- WPA2-Enterprise(AES)
- WPA/WPA2-Enterprise Mixed(Auto)
- 802.1x (EAP-TLS/EAP-TTLS/PEAP/LEAP/EAP-FAST)

Falls im WLAN die Sicherheitsfunktionen WPA-PSK (AES/TKIP) und WPA-Enterprise (AES/TKIP) verwendet werden, ist die Geräteeinstellung WPA/WPA2-PSK Mixed (Auto) oder WPA/WPA2-Enterprise Mixed (Auto) zu wählen.

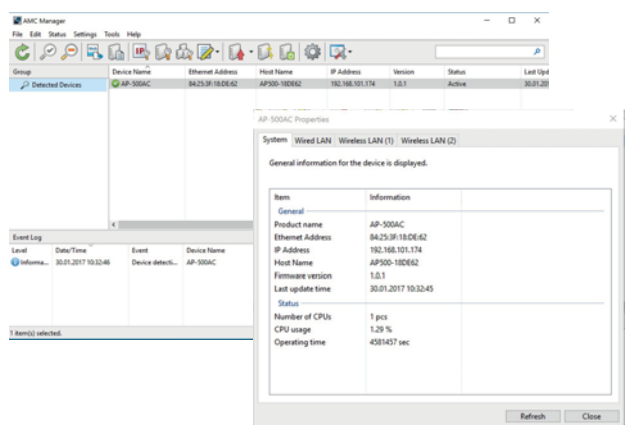
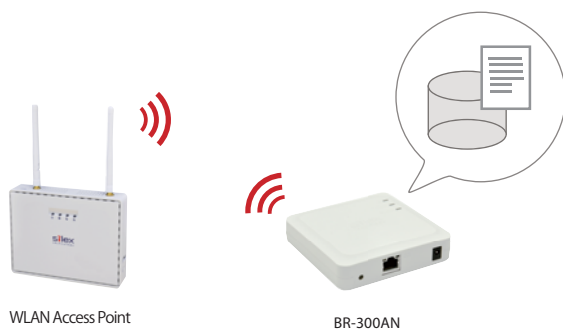
Hierbei wird ein SSL-Zertifikat mit einer SHA-2-Signatur verwendet.

#### Integrierte Software zur Steuerung von Geräten

Die Wireless Bridge BR-300AN ist mit der wahlweise erhältlichen Gerätesteuerungssoftware „AMC Manager“ kompatibel. Mit dieser Software können Netzwerkadministratoren bei Silex-Vernetzungsprodukten, die über ein LAN oder WLAN angeschlossen sind, den Gerätestatus überwachen, Änderungen konfigurieren, die Firmware aktualisieren und die Geräte neu starten.

#### Funktion zur Speicherung von Betriebsprotokollen

Der Speicherbereich der Wireless Bridge BR-300AN dient zur Ablage von Betriebsprotokollen über einen langen Zeitraum hinweg. Das Gerät reagiert unverzüglich auf Störungen oder Verschlechterung der Verbindung aufgrund von Änderungen der Wireless-Umgebung.



## IEEE 802.11a/b/g/n

Die Wireless Bridge BR-300AN entspricht den Datenaustauschnormen IEEE802.11a/n im weniger gestörten 5-GHz-Band und den Normen IEEE 802.11b/g/n im 2,4-GHz-Band, in dem sich Hindernisse weniger stark auf die Reichweite auswirken.

## Gigabit Ethernet

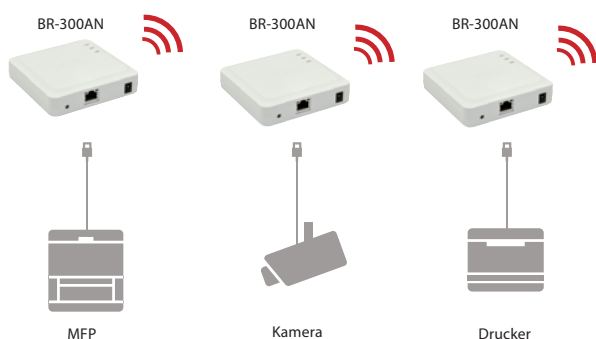
Die Wireless Bridge BR-300AN ist mit einem 10/100/1000BASE-T-kompatiblen LAN-Anschluss (automatische Erkennung) ausgestattet, über den das Gerät an ein LAN angeschlossen werden kann.

## Zwei Betriebsarten

### Betrieb mit einem Client

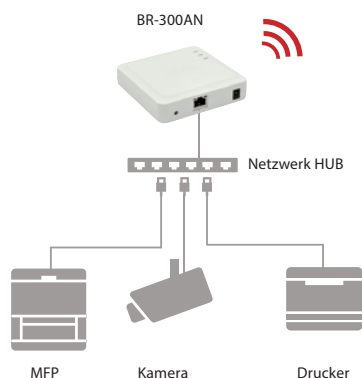
- Bei dieser Betriebsart kann ein Gerät mit einem WLAN verbunden werden, das mit einem LAN-Kabel an den LAN-Anschluss der Wireless Bridge BR-300AN angeschlossen ist.
- Hierbei wird die MAC-Adresse des mit dem LAN-Anschluss verbundenen Gerätes zum drahtlosen Datenaustausch verwendet (MAC-Transparenz).

Sobald das LAN-fähige Gerät als WLAN-kompatibles Gerät angeschlossen ist, werden Signale in derselben Weise wie beim Datenaustausch über kabelgebundene Netzwerke erkannt.



### Betrieb mit mehreren Clients

- Über einen Hub können maximal 16 LAN-kompatible Geräte an das WLAN angeschlossen werden.
- Zum Datenaustausch über das WLAN wird die MAC-Adresse der Wireless Bridge BR-300AN verwendet.



## ※1: WPS (Wi-Fi Protected Setup)

Benutzerfreundliche Einrichtung der WLAN-Einstellungen Die WLAN-Einstellungen der Wireless Bridge BR-300AN werden mithilfe eines Drucktasters vorgenommen. Das Gerät verbindet sich problemlos mit einem Accesspoint, der WPS unterstützt. (\*1)

\*1: WPS (Wi-Fi Protected Setup) ist eine Handelsmarke der Wi-Fi Alliance.

## Problemlose Einrichtung und Nutzung (patentiert)

Die Einrichtungssseite der Wireless Bridge BR-300AN ist zugänglich, ohne dass die Konfiguration des zur Einstellung verwendeten Computers geändert werden muss. Zur Einstellung der Wireless Bridge BR-300AN sind keine komplizierten Arbeitsabläufe nötig.

## Technische Daten

Produktname	BR-300AN
LAN	
Schnittstelle	RJ-45 x 1Port
Standard	10/100/1000BASE-T (automatische Erkennung)
WLAN	
Standard	IEEE 802.11a/b/g/n 2Tx2R
Verschlüsselung	Open (Keine/64bit/128bit) Shared (64bit/128bit) WPA2-PSK (AES) WPA/WPA2-PSK Mixed (Auto) WPA2-Enterprise (AES) WPA/WPA2-Enterprise Mixed (Auto) 802.1x (EAP-TLS/EAP-TTLS/PEAP/LEAP/EAP-FAST) ※*Falls im WLAN die Sicherheitsfunktionen WPA-PSK (AES/TKIP) und WPA-Enterprise (AES/TKIP) verwendet werden, nutzen Sie die Geräteeinstellung WPA/WPA2-PSK Mixed (Auto) oder WPA/WPA2-Enterprise Mixed (Auto).
Kanäle	2.4GHz : 1~13ch 5GHz : 36~64ch, 100~140ch
Antenne	Integrierte Antenne - 2,4- und 5-GHz-Band
Einrichtung	Drucktaster, PIN-Code
Weitere Bedienelemente	
Einrichtungsknopf	Betriebsartenumschaltung, Werkseinstellungen, Konfig.
Andere	
Lagerungsbedingungen	Temperatur : -10~50°C Luftfeuchtigkeit : 20~90%RF (nicht kondensierend)
Benutzung	Temperatur : 0~40°C Luftfeuchtigkeit : 20~80%RF (nicht kondensierend)
Maximale Leistungsaufnahme	5.5W (DC5V 1.1A)
Außenabmessungen	100.0mm x 100.0mm x 25.5mm (nur Hauptgerät)
Gewicht	120g (nur Hauptgerät)
Einstellung	Webbrowser (unterstützt AMC Finder), AMC Manager®
Lieferumfang	Hauptgerät, Wechselstromnetzteil, LAN-Kabel, Bedienungsanleitung, GummifüÙe, GPL-Anforderungsformular, Garantiekarte
Zertifizierung	VCCI Klasse B, FCC, Teil 15, Unterabschnitt B, Klasse B CE EN55022 Klasse B, CE EN301489-1/-17, RoHS-konform
Artikelnummer	E1397



## Fakten zu silex

Silex Technology kann auf mehr als 40 Jahre Erfahrung in den Bereichen Hardware- und Software-Konnektivität zurückblicken. In den vergangenen Jahrzehnten hat das Technologieunternehmen große kreativ-intellektuelle Leistungen erbracht, die in zahlreichen Anwendungen geistigen Eigentums mündeten. Auf Basis dieser technologischen Kompetenz entwickelt Silex Technology maßgeschneiderte Konnektivitätslösungen für seine Kunden und fertigt diese in eigenen Produktionsstätten. Dank eines kompromisslosen Qualitätsstandards, exklusivem Zugang zum Fachwissen von Qualcomm Atheros sowie strategischen Partnerschaften mit führenden Halbleiterherstellern ist Silex Technology heute weltweit Marktführer im Bereich zuverlässiger LAN-Konnektivität für ein breites Produktspektrum – angefangen von Medizintechnik über Dokumentenscanner bis hin zur Bildübertragung. Führende Hersteller von Computer-Peripheriegeräten nutzen von Silex Technology entwickelte Technologien und setzen sie als Lizenznehmer in ihren eigenen Produkten ein. Zudem kreiert und fertigt Silex Technology Endprodukte in den Bereichen WLAN- und LAN-Konnektivität für Unternehmen. Das Produktportfolio umfasst USB- und Serial-Device-Server, drahtlose Zugangspunkte oder WLAN-Brücken sowie Lösungen für Display-Konnektivität.

Silex Technology bietet damit erfolgreiche Hard- und Software-Produkte, bei denen von der Entwicklung über den Support bis hin zur Produktion alles aus einer Hand kommt.

silex technology ist ein eingetragenes Warenzeichen von silex technology, Inc. Andere Produkte oder Markennamen sind ggf. eingetragene Warenzeichen oder Warenzeichen ihrer jeweiligen Inhaber. Änderungen der technischen Angaben und Spezifikationen ohne vorherige Ankündigung vorbehalten. © 2017 silex technology europe GmbH. Alle Rechte vorbehalten.

## Weltweite Vertriebs- & Support-Standorte:

### Europa

silex technology europe GmbH  
+49-2151-65009-10  
Kostenfreie Hotline Deutschland:  
0800-7453938  
www.silexeurope.com  
> contact@silexeurope.com

### Japan

silex technology, Inc.  
+81-774-98-3782  
www.silex.jp  
> support@silex.jp

### USA

silex technology america, Inc.  
+1-801-747-0656  
Kostenfreie Hotline USA:  
866-765-8761  
www.silexamerica.com  
> contact@silexamerica.com

### China

silex technology beijing, Inc.  
+86-10-8497-1430  
www.silex.com.cn  
> contact@silex.com.cn